





# Configurazione della casella di posta @istruzione.it

## Guida di riferimento per le Istituzioni Scolastiche

Nella guida è indicata la procedura da seguire per una corretta impostazione dei parametri di configurazione della casella di posta elettronica @istruzione.it.

### Simboli usati nella guida e descrizione

	Accanto al divieto di transito sono indicate le operazioni non permesse.
	Accanto all'uomo che legge il giornale sono indicate notizie utili al miglioramento dell'operatività.
	Accanto alla lente sul bordo della pagina sono riportati approfondimenti.
	Accanto allo STOP sono riportati aspetti cui prestare attenzione.

## PARAMETRI DI CONFIGURAZIONE DELLA CASELLA DI POSTA

Per configurare opportunamente il client di posta elettronica sono necessari, oltre alla **Password** di accesso alla casella di posta istituzionale, anche i seguenti parametri:

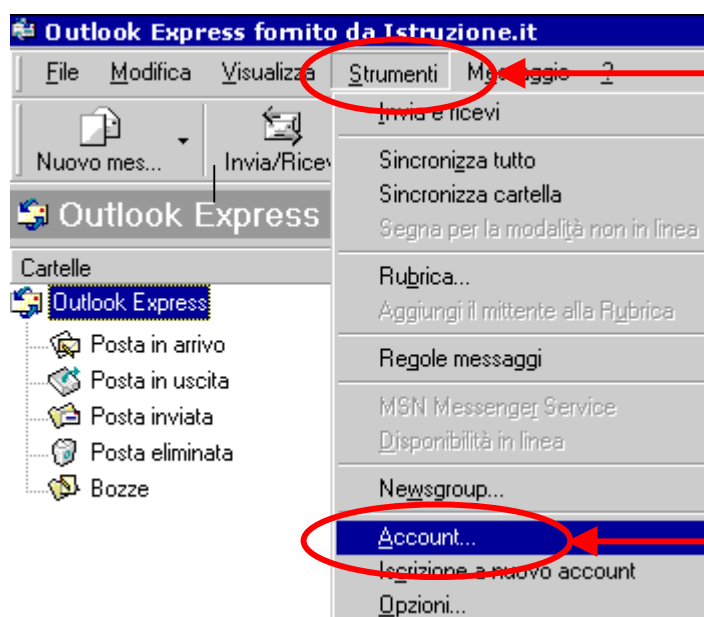
<b>Nome Account o User Name</b>	corrisponde al <b>codice meccanografico della scuola.</b>
<b>Indirizzo posta</b>	corrisponde al codice meccanografico della scuola seguito dal suffisso @istruzione.it.  <b>esempio: rmt01000a@istruzione.it</b>
<b>Server POP3</b>  (per la ricezione dei messaggi)	<b>pop.scuole.istruzione.it</b>
<b>Server SMTP</b>  (per l'invio dei messaggi)	<b>smtp.scuole.istruzione.it</b>  Oltre ad impostare questo parametro è necessario selezionare all'interno dei client di posta anche l'autenticazione per l'invio della posta (in genere identificato con <u>Allow Authentication</u> ). Questa selezione è necessaria per inviare messaggi di posta a destinatari diversi da quelli di @istruzione.it
<b>Server LDAP</b>  (elenchi in linea)	<b>ldap.scuole.istruzione.it</b>  uid= codice meccanografico,ou=mailusers,o=mpi.it <b>esempio</b> uid=rmt01000a,ou=mailusers,o=mpi.it

## CONFIGURAZIONE DI MICROSOFT OUTLOOK EXPRESS

Per configurare Outlook Express come client di posta elettronica è necessario seguire le operazioni che sono riportate di seguito

### Avviare Outlook Express

All'apertura del Programma comparirà la prima schermata



Dal menu **Strumenti** (posto in alto della prima schermata) fare clic sulla voce "**Account**"

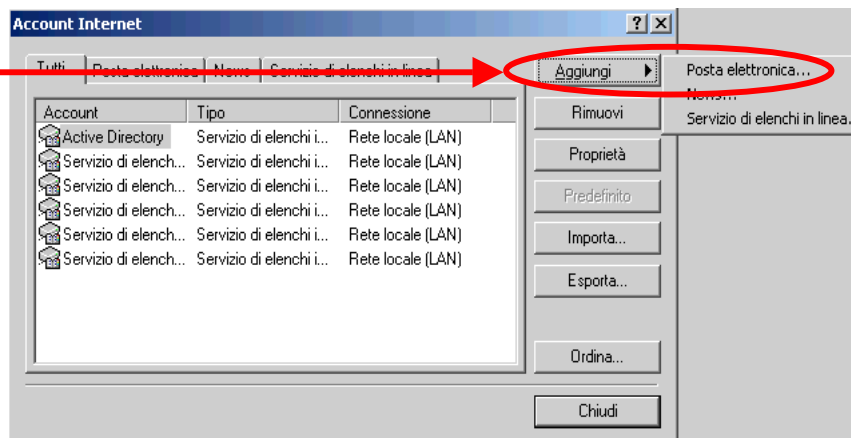
Comparirà la finestra seguente

Fare clic sul pulsante

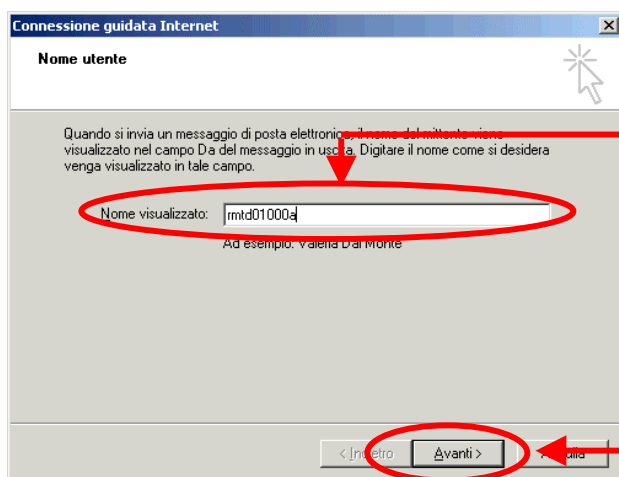
**"Aggiungi"**

Verrà prospettato un altro  
menu, quindi cliccare su

**"Posta Elettronica"**



Nella pagina che segue:



Inserire il codice meccanografico della  
scuola

e fare clic su **"Avanti"**



**Il codice meccanografico che deve essere inserito per impostare i  
parametri di configurazione deve corrispondere a quello impostato  
nell'indirizzo di posta utilizzato fino a questo momento.**

Nella pagina seguente:

Inserire l'indirizzo di posta elettronica  
(codice  
**meccanografico@istruzione.it**)

Fare clic su "**Avanti**"

Nella pagina che viene prospettata

	<p>Inserire i dati che sono riportati di seguito:</p> <ul style="list-style-type: none"> <li>♦ <u>Server della posta in arrivo</u> Selezionare l'opzione <b>POP3</b></li> <li>♦ <u>Server posta in arrivo:</u> inserire <b>pop.scuole.istruzione.it</b></li> <li>♦ <u>Server posta in uscita:</u> inserire <b>Smtip.scuole.istruzione.it</b></li> </ul> <p>Fare clic su <b>Avanti</b></p>
--	---

Verrà prospettata la pagina seguente

Inserire:

- **Nome account:**  
codice meccanografico della scuola
- **Password** (durante la digitazione la password non verrà visualizzata)
- È possibile anche indicare il segno di spunta se si vuole memorizzare la password per fare in modo che Outlook non ne richieda la digitazione ogni volta che si accede alla posta elettronica.
- **non indicare** il segno di spunta in corrispondenza dell'opzione "Accesso tramite autenticazione password di protezione"

Connessione guidata Internet

Accesso alla posta Internet

Immettere il nome e la password dell'account di posta elettronica forniti dal provider di servizi Internet.

Nome account: rmtd01000a

Password: .....

☒ Memorizza password

Se il provider di servizi Internet richiede l'utilizzo del sistema di autenticazione tramite password (SPA) per accedere all'account della posta, selezionare la casella di controllo "Accesso tramite autenticazione password di protezione (SPA)".

☐ Accesso tramite autenticazione password di protezione

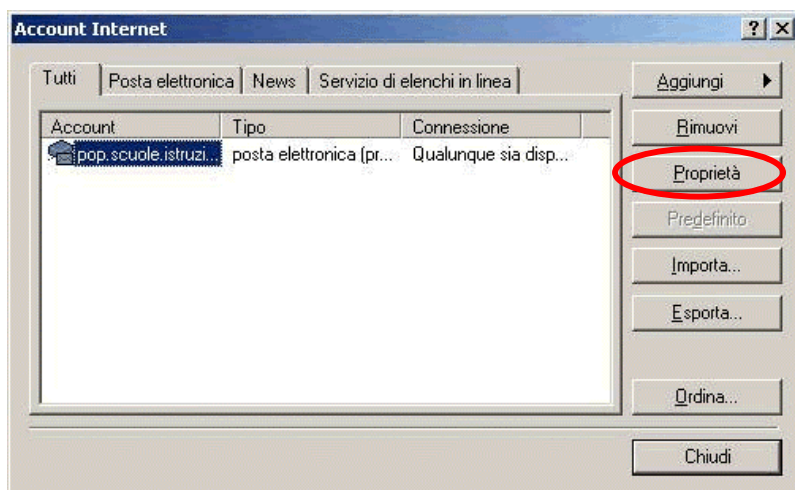
< Indietro > Avanti > Annulla

Fare clic su "**Avanti**"

Dopo aver cliccato sul tasto **Avanti** comparirà un' ultima schermata dove è possibile fare clic sul tasto **Fine** per terminare la procedura.

Ora è necessario ritornare sul menu **Strumenti -> Account**.

Comparirà la finestra seguente dove viene visualizzato il nuovo Account appena creato.



Fare clic sul tasto "**Proprietà**"

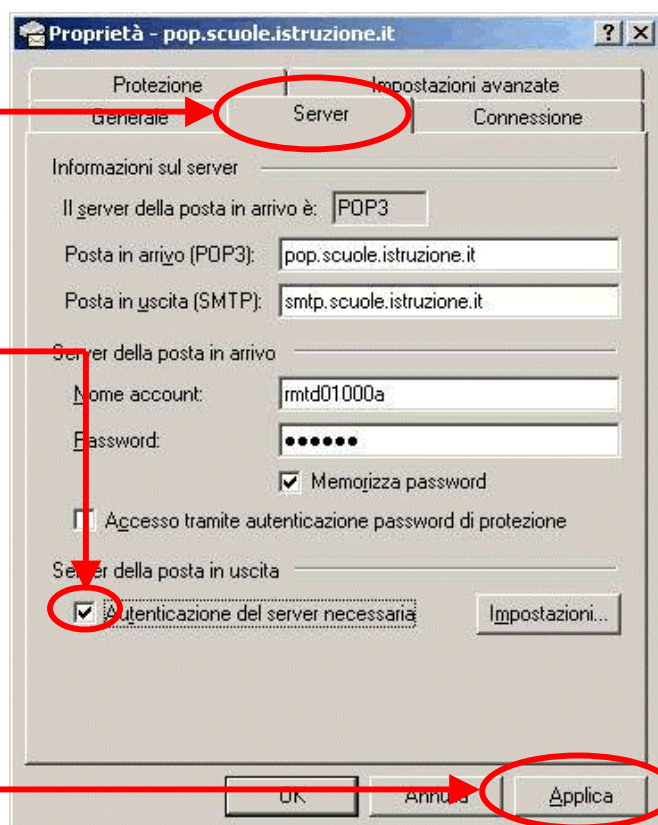
Apparirà una nuova schermata

Fare clic sull'opzione **Server**

e

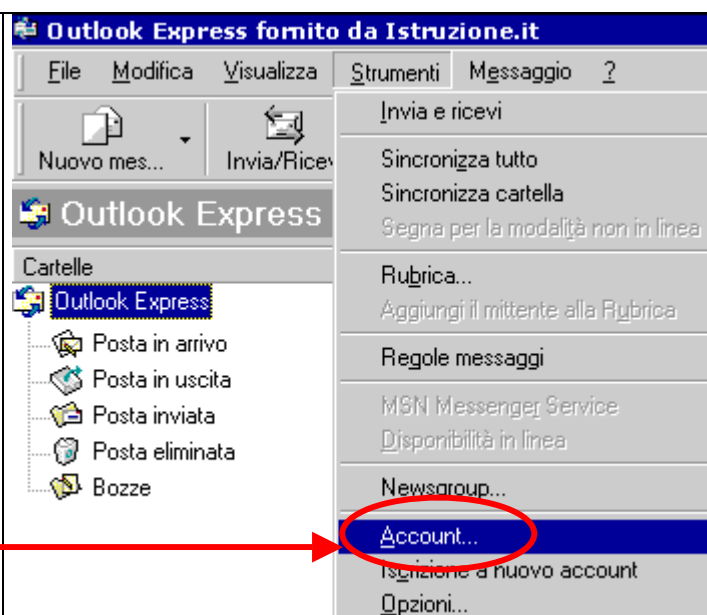
in questa pagina **è necessario** indicare solo il segno di spunta in corrispondenza della voce **"Autenticazione del server necessaria"**

Infine fare clic sul tasto **Applica** e poi su **Ok** per confermare.



Dopo aver terminato questa operazione occorre ritornare alla prima pagina di Outlook.

Dal menu **Strumenti** selezionare e fare clic sulla voce **"Account"**



Selezionare la voce  
**Servizio di elenchi in  
linea**

The screenshot shows the 'Account Internet' window. The 'Servizio di elenchi in linea' tab is selected. Below it is a table listing accounts:

Account	Tipo	Connessione
Active Directory	Servizio di elenchi i...	Rete locale (LAN)
Servizio di elench...	Servizio di elenchi i...	Rete locale (LAN)
Servizio di elench...	Servizio di elenchi i...	Rete locale (LAN)
Servizio di elench...	Servizio di elenchi i...	Rete locale (LAN)
Servizio di elench...	Servizio di elenchi i...	Rete locale (LAN)
Servizio di elench...	Servizio di elenchi i...	Rete locale (LAN)

To the right of the table are several buttons: 'Aggiungi...', 'Rimuovi', 'Proprietà...', 'Predefinito', 'Importa...', 'Esporta...', 'Ordina...', and 'Chiudi'. The 'Proprietà...' button is highlighted with a red circle, and a red arrow points from the 'Servizio di elenchi in linea' tab to it.



Nella pagina seguente

Indicare:

- in corrispondenza dell'opzione **Server di elenchi in linea Internet (LDAP)** indicare **ldap.scuole.istruzione.it**
- il segno di spunta in corrispondenza dell'opzione **Accedi al server LDAP**

Fare clic su **Avanti**

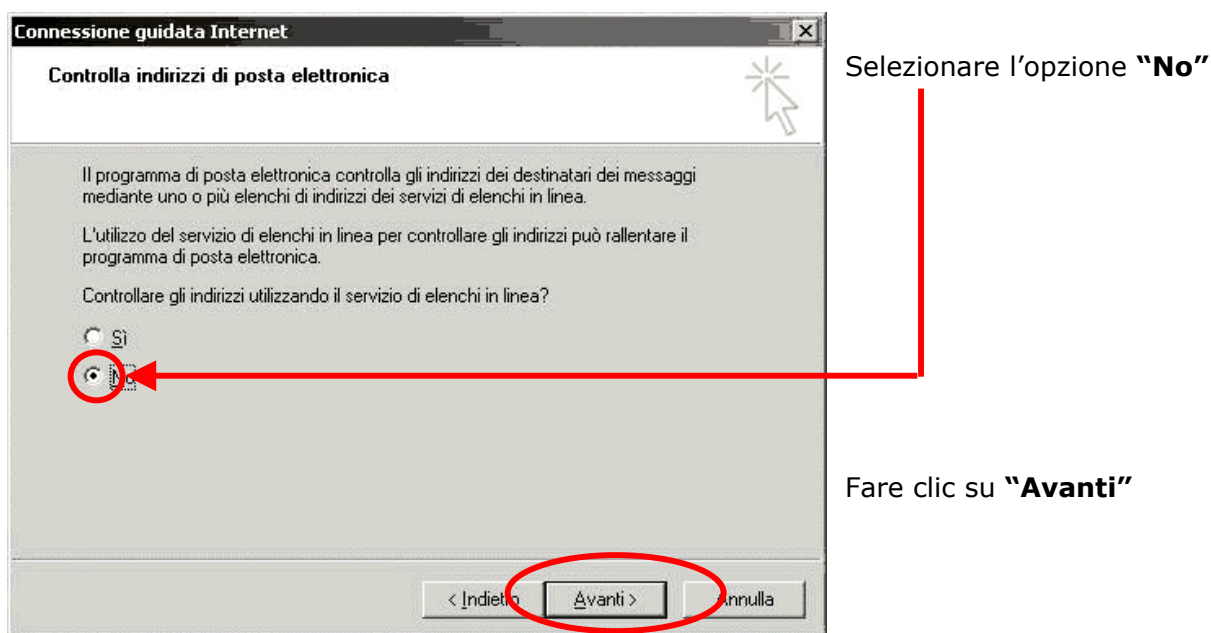
Nella schermata seguente

Inserire:

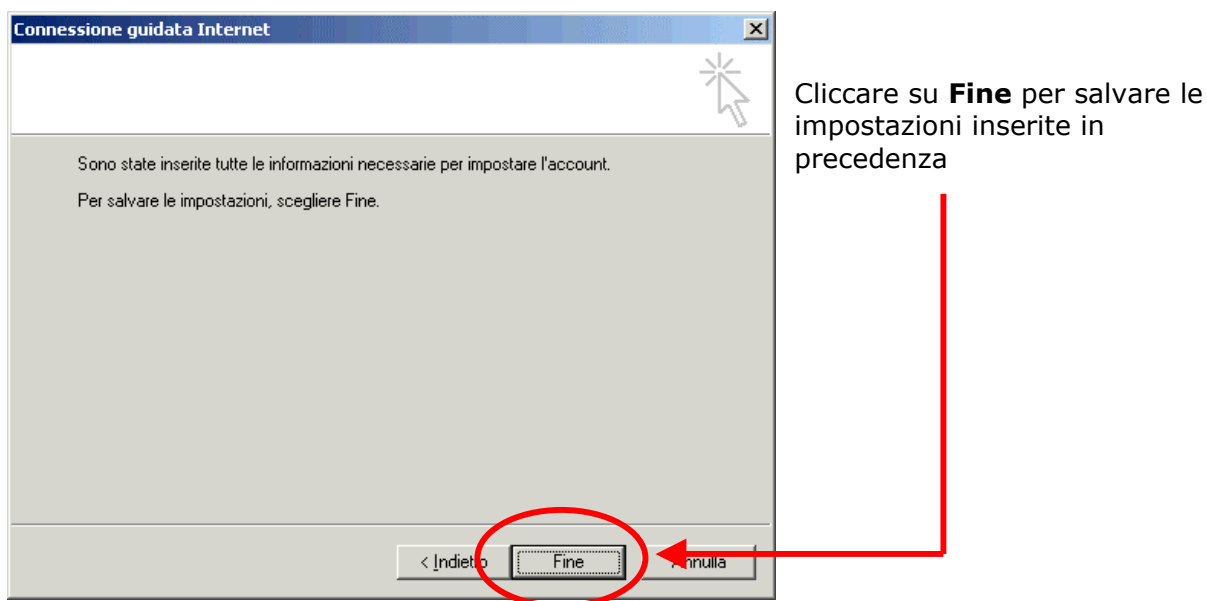
- **Nome account:**  
uid= codice meccanografico,ou=mailusers,o=mpi.it  
**esempio:** uid=rmt01000a,ou=mailusers,o=mpi.it
- **Password** (durante la digitazione compariranno gli asterischi)
- **non indicare** il segno di spunta in corrispondenza dell'opzione **"Accesso tramite autenticazione password di protezione"**

Fare clic su **"Avanti"**

Dopo aver cliccato su **Avanti** verrà prospettata la finestra di seguito riportata



Outlook Express è configurato



La procedura è terminata.

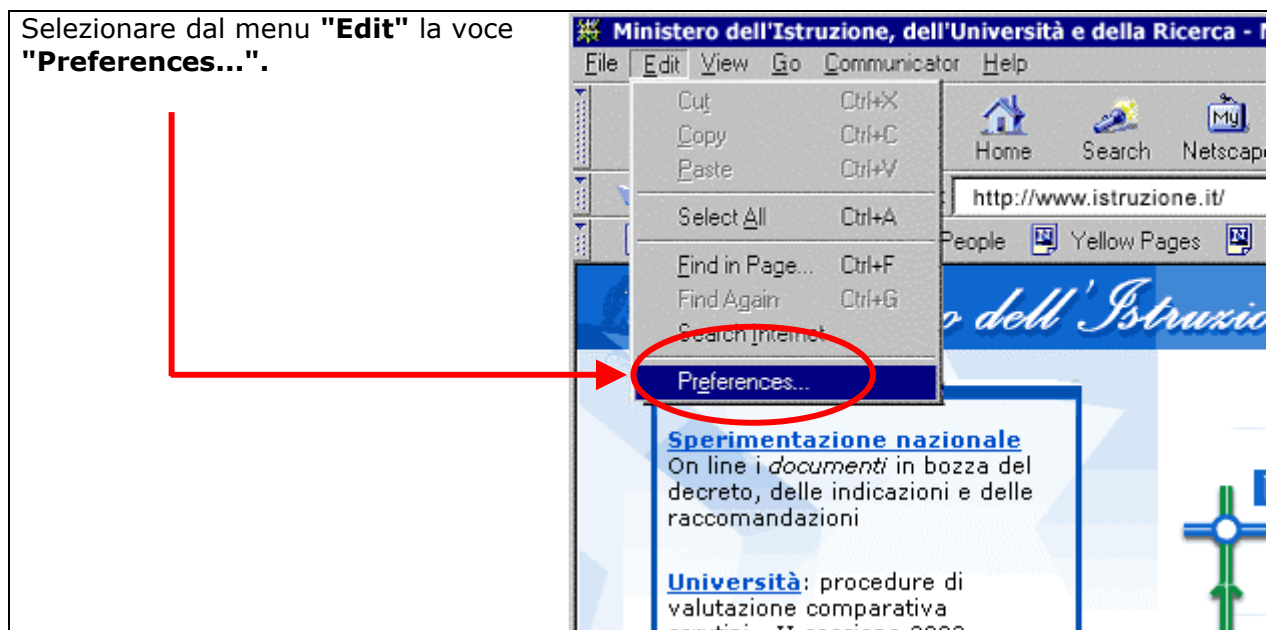
Dopo aver cliccato sul tasto **Fine** comparirà una schermata dove è possibile fare clic sul tasto **Chiudi** per terminare la procedura.

## CONFIGURAZIONE DI NETSCAPE MESSANGER VERSIONE 4.7 O SUPERIORE

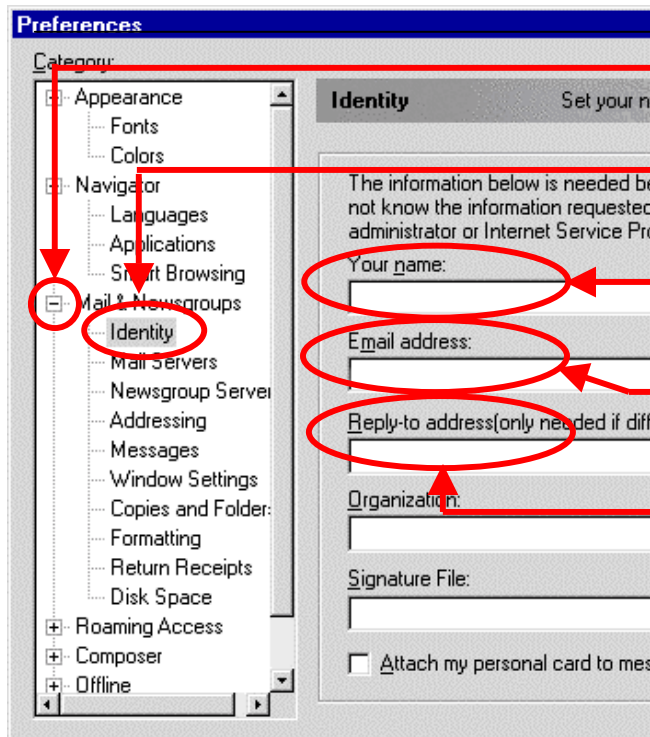
Di seguito sono riportati i passi da seguire per configurare correttamente Netscape come client di posta.

### Avviare Netscape

Selezionare dal menu **"Edit"** la voce **"Preferences..."**.



Comparirà la schermata seguente



Fare clic sul quadratino presente accanto alla voce **"Mail Newsgroups"** per visualizzare le altre sottovoci.

Selezionare **"Identity"** e aggiornare i campi indicati con i dati seguenti:

- ♦ **Your Name:**  
inserire il codice meccanografico della scuola  
**esempio: rmt01000a**
- ♦ **E mail address:**  
inserire l'indirizzo di posta elettronica  
**esempio: rmt01000a@istruzione.it**
- ♦ **Reply-to address:**  
inserire di nuovo l'indirizzo di posta elettronica

Dopo aver inserito i dati fare clic sul tasto **"ok"**

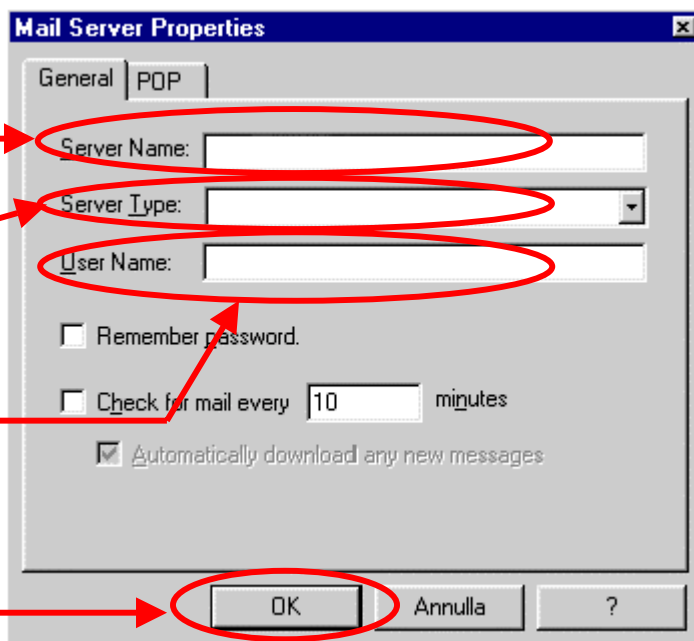


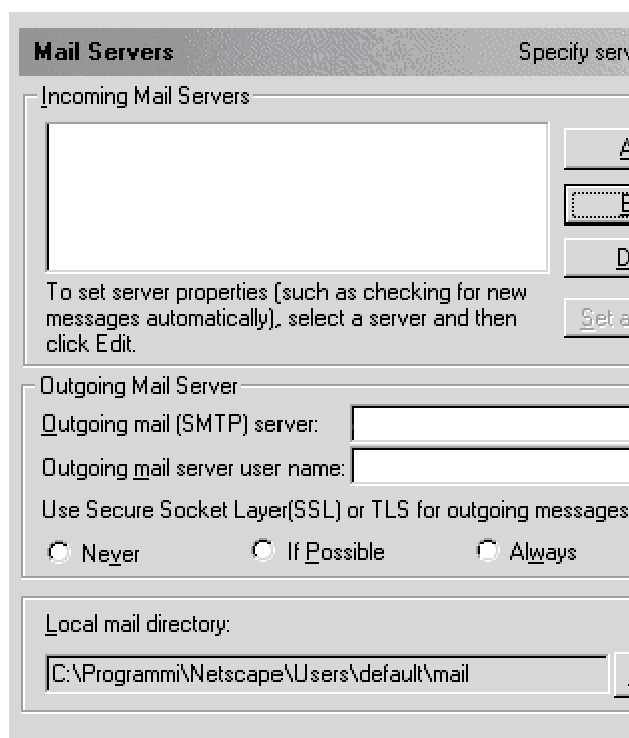
**Il codice meccanografico che deve essere inserito per impostare i parametri di configurazione deve corrispondere a quello impostato nell'indirizzo di posta utilizzato fino a questo momento**  
**Quindi se finora il nostro indirizzo di posta è stato [rmt01000a@istruzione.it](mailto:rmt01000a@istruzione.it) utilizzeremo il codice "rmt01000a" come parametro per la configurazione della posta**

Selezionare l'opzione **"General"** e nella finestra che verrà prospettata occorre inserire i parametri indicati:

- ♦ **Server Name**  
Inserire **pop.scuole.istruzione.it**
- ♦ **Server Type**  
Selezionare **POP3 Server**
- ♦ **User Name:**  
inserire il **codice meccanografico**  
**esempio: rmt01000a**

Fare clic sul tasto **"OK"**





In questa schermata devono essere inseriti:

- ◆ "Outgoing mail (SMTP) server": inserire **smtp.scuole.istruzione.it**
- ◆ "Outgoing mail server user name": inserire **il codice meccanografico** (esempio: **rmtd01000a**)
- ◆ Selezionare il pallino corrispondente alla voce **Always**. Questa selezione è necessaria per inviare i messaggi ad utenti esterni al dominio @istruzione.it.

Infine premere il tasto **"OK"** per confermare i dati.

A questo punto Netscape Messenger è stato configurato.


Per avviarlo occorre selezionare dal menu **"Communicator"** la voce **"Messenger"**.

## CONFIGURAZIONE EUDORA 5.1 O SUPERIORE

Di seguito sono riportati i passi da seguire per configurare correttamente Eudora come client di posta.

### Avviare il programma di Posta Elettronica Eudora

<p>Selezionare dal menu <b>"Tools"</b> la voce <b>"Options"</b></p>	
---	---

	<p><b>Il codice meccanografico che deve essere inserito per impostare i parametri di configurazione deve corrispondere a quello impostato nell'indirizzo di posta utilizzato fino a questo momento</b></p> <p><b>Quindi se finora il nostro indirizzo di posta è stato <a href="mailto:rmtd01000a@istruzione.it">rmtd01000a@istruzione.it</a> utilizzeremo il codice "rmtd01000a" come parametro per la configurazione della posta</b></p>
---	--

Nella schermata successiva selezionare la voce **"Getting Started"**

Al lato compariranno alcune caselle nelle quali inserire i parametri di seguito indicati:

- ◆ **Real Name**  
inserire il **codice meccanografico**  
esempio: **rmtd01000a**
- ◆ **Return Address** inserire il **codice meccanografico** seguito dal suffisso **istruzione.it**  
esempio: **rmtd01000a@istruzione.it**
- ◆ **Mail Server**  
inserire **pop.scuole.istruzione.it**
- ◆ **Login Name**  
inserire il **codice meccanografico**  
esempio: **rmtd01000a**
- ◆ **Smtp Server**  
**smtp.scuole.istruzione.it**
- ◆ Indicare il segno di spunta corrispondente alla voce **"Allow authentication"**

Fare clic su **"OK"** per confermare

Nella schermata successiva selezionare la voce **"Checking Mail"** come evidenziato in figura:

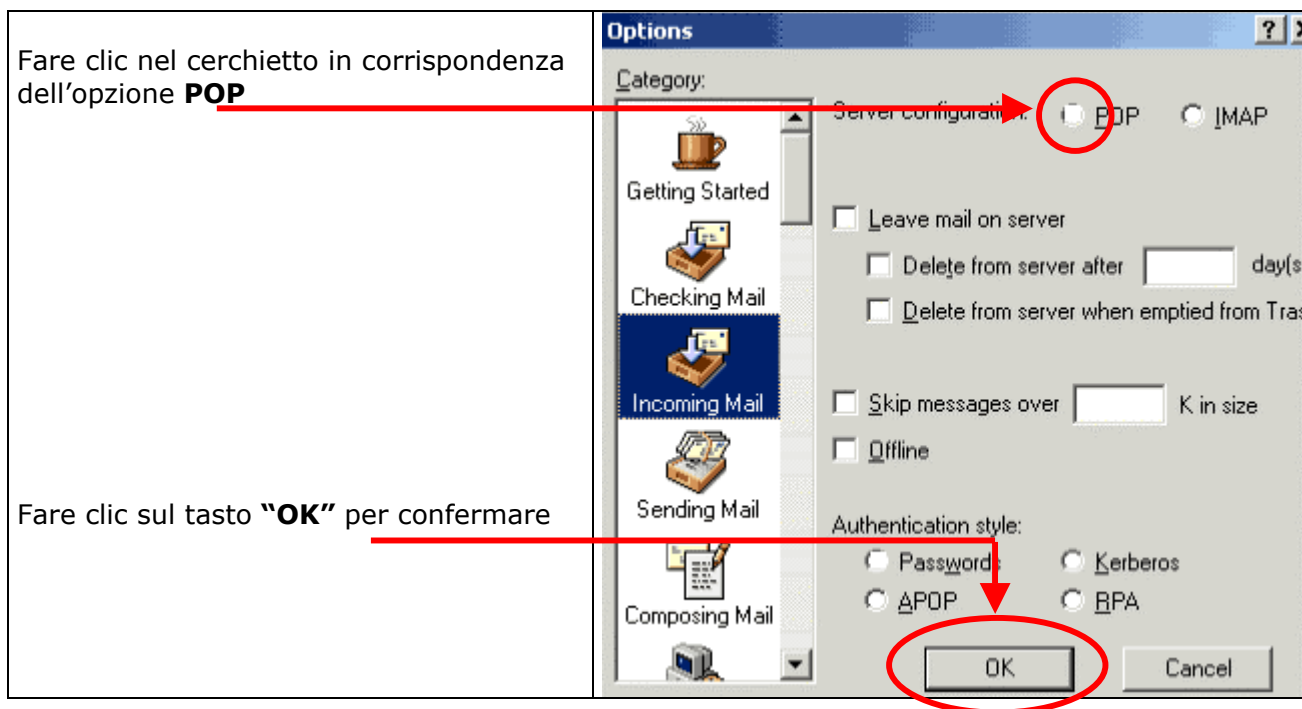
Inserire i dati seguenti:

- ◆ **Mail Server:**  
inserire **pop.scuole.istruzione.it**
- ◆ **Login Name:**  
inserire il **codice meccanografico**  
esempio: **rmtd01000a**

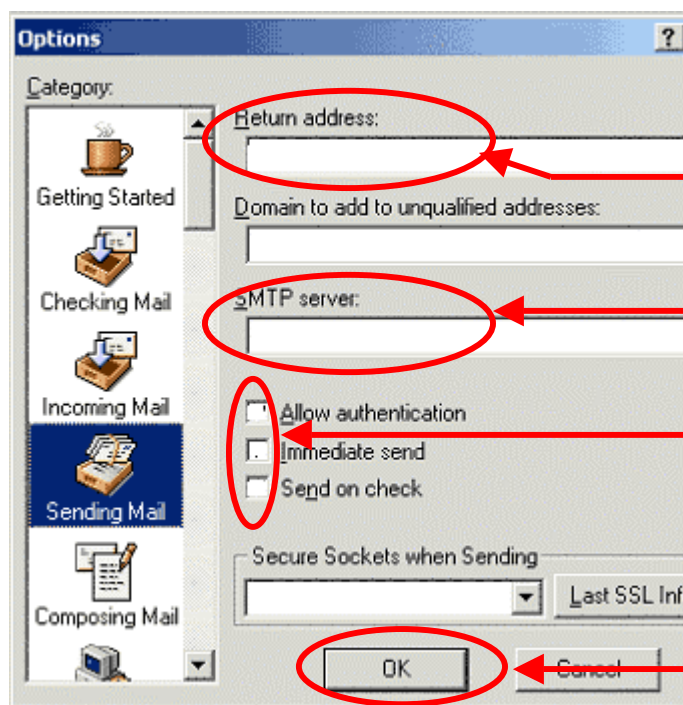
Fare clic su **"OK"** per confermare



Selezionare la voce **"Incoming Mail"** come evidenziato nella figura:



Selezionare la voce **"Sending Mail"** come rappresentato in figura:



Nella pagina che verrà prospettata inserire:

◆ il **codice meccanografico** seguito dal suffisso **istruzione.it**  
esempio: **rmtd01000a@istruzione.it**

◆ **SMTP Server:**  
smtp.scuole.istruzione.it

◆ Seleziona le voci indicando il segno di spunta in corrispondenza di:

- ◇ **Allow authentication**
- ◇ **Immediate send**
- ◇ **Send on check**

Questa selezione è necessaria per inviare i messaggi ad utenti esterni al dominio @istruzione.it

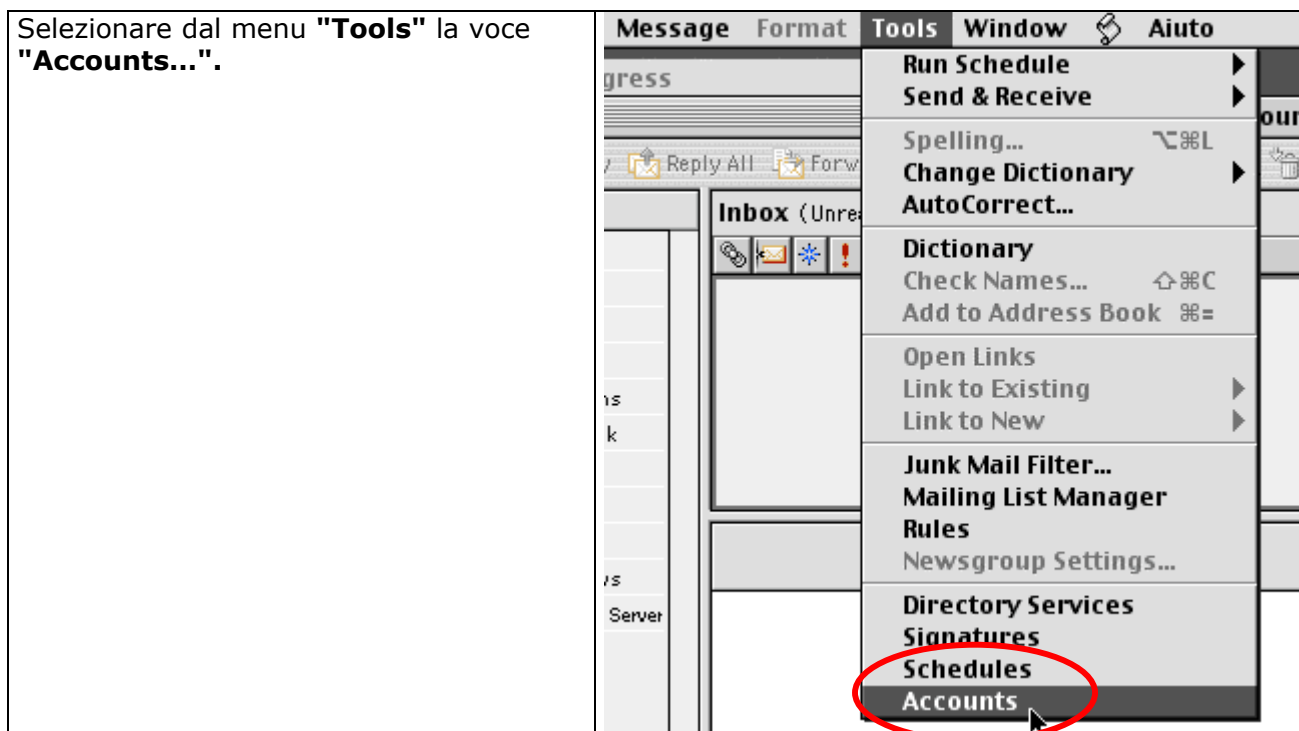
Fare clic sul tasto **"OK"** per confermare

A questo punto la procedura di configurazione è terminata.



## CONFIGURAZIONE DI MICROSOFT ENTOURAGE 2001 E OUTLOOK EXPRESS 5.0.3 PER UTENTI MACINTOSH

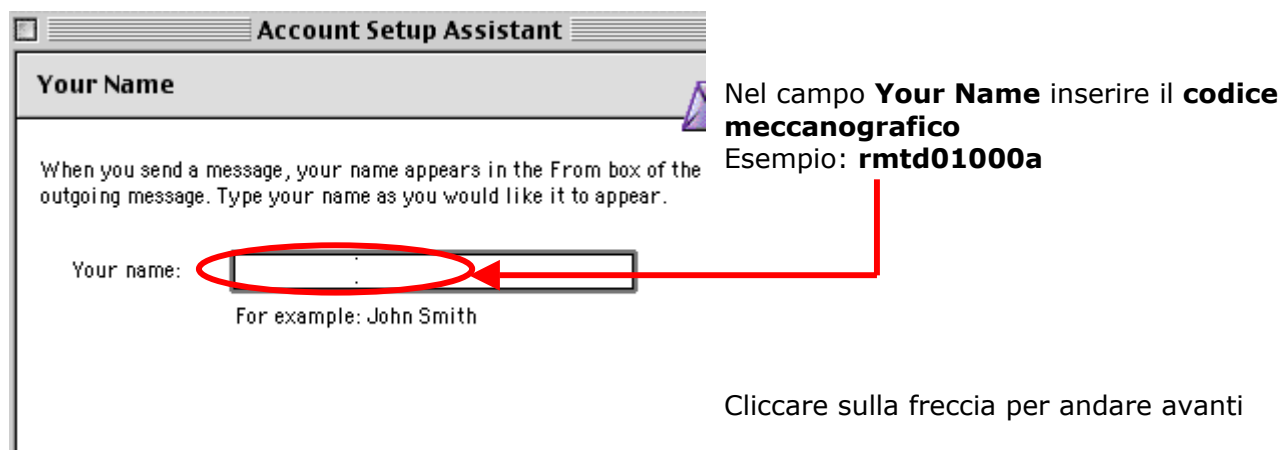
Per configurare Microsoft Entourage 2001 come client di posta elettronica occorre:



Comparirà la schermata successiva



In questa pagina



Dopo aver cliccato sulla freccia comparirà questa finestra

Qui occorre:

- ◆ fare clic sul pallino di selezione
- ◆ inserire il **codice meccanografico** seguito dal suffisso **@istruzione.it**  
esempio: **rmtd01000a@istruzione.it**

Fare clic sulla freccia per andare avanti

Nella pagina seguente:

Deve essere inserito il nome del server  
per la posta in arrivo e quello per la posta  
in uscita.

- ◆ **My incoming mail server**  
selezionare: **POP3**.
- ◆ **Incoming mail** inserire:  
**pop.scuole.istruzione.it**
- ◆ **Outgoing mail** inserire:  
**smtp.scuole.istruzione.it**

Fare clic sulla freccia per andare avanti.

Nella pagina di seguito prospettata

Inserire:

- ◆ **Account ID** che corrisponde al codice meccanografico
- ◆ **Password** (durante la digitazione non verrà visualizzata)

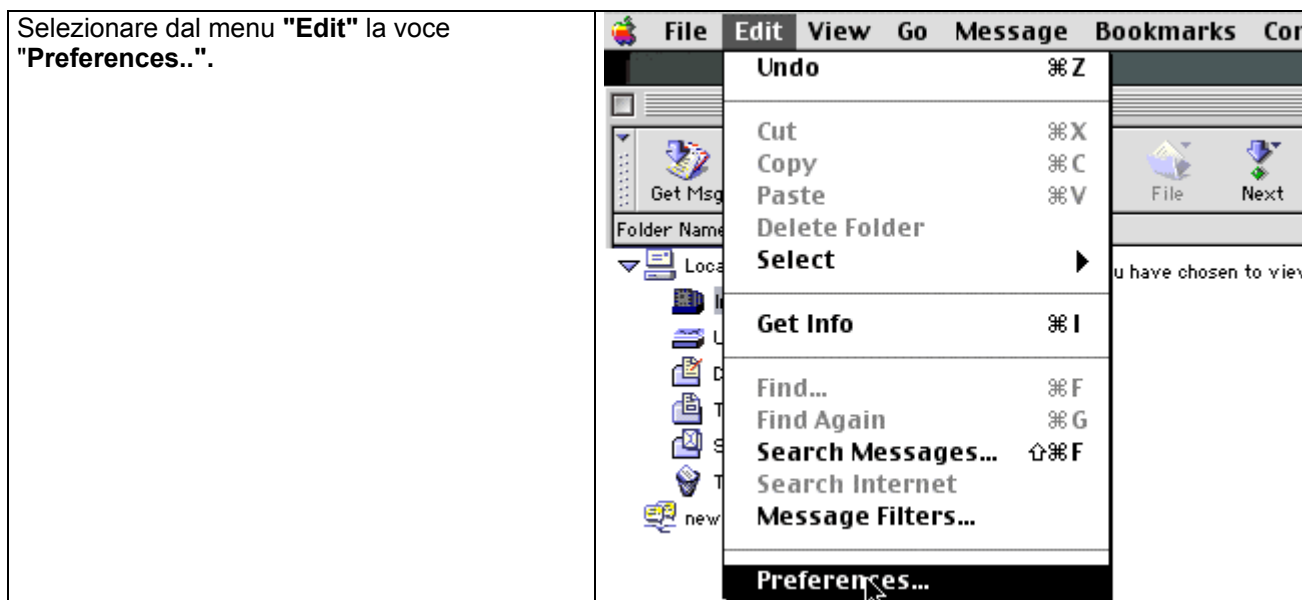
È possibile anche indicare il segno di spunta se si vuole memorizzare la password per fare in modo che il programma non ne richieda la digitazione ogni volta che si accede alla posta elettronica.

Fare clic sulla freccia per andare avanti

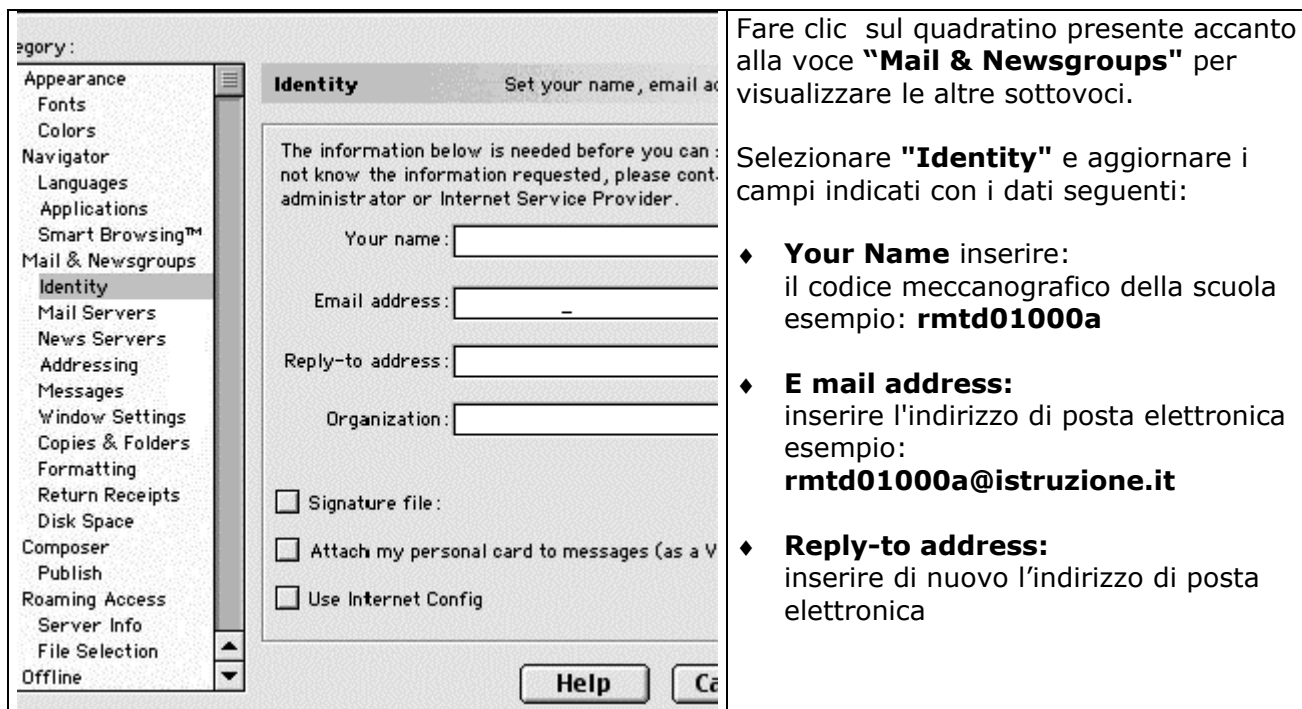
Verrà prospettata l'ultima finestra nella quale selezionare il tasto "Finish".

## CONFIGURAZIONE DI NETSCAPE MESSANGER 4.7 PER UTENTI MACINTOSH

Se si vuole configurare Netscape Messenger come client di posta elettronica, avviare il browser Netscape e seguire la procedura di seguito indicata.



Nella pagina che viene prospettata:



Nella finestra seguente:

Selezionare l'opzione **"General"** e nella finestra che verrà prospettata inserire i parametri indicati:

- ◆ **Server Name**  
Inserire **pop.scuole.istruzione.it**
- ◆ **Server Type** selezionare **POP3 Server**
- ◆ **User Name:**  
inserire il **codice meccanografico**  
esempio: **rmtd01000a**

È possibile anche indicare il segno di spunta se si vuole memorizzare la password per fare in modo che il programma non ne richieda la digitazione ogni volta che si accede alla posta elettronica.

Fare clic sul tasto **"OK"** per confermare i dati.

In questa schermata è necessario impostare i dati di seguito riportati:

- ◆ **Outgoing mail (SMTP) server:**  
inserire **smtp.scuole.istruzione.it**
- ◆ **Outgoing mail server user name:**  
inserire il **codice meccanografico**  
(esempio: **rmtd01000a**)
- ◆ Selezionare il pallino corrispondente alla voce **"Always"**.  
Questa selezione è necessaria per inviare i messaggi ad utenti esterni al dominio @istruzione.it.

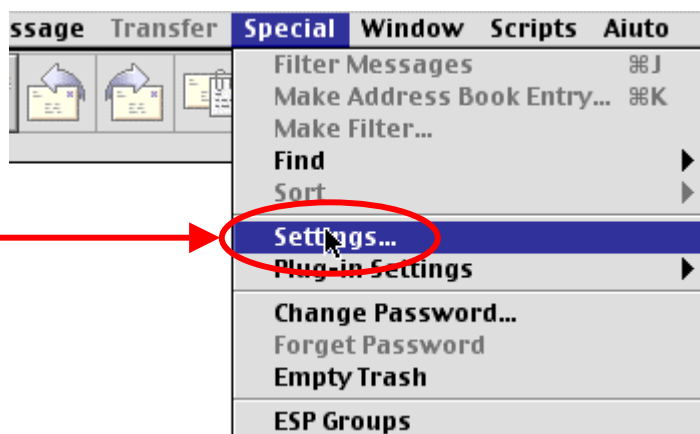
Infine premere il tasto **"Ok"** per confermare i dati.

La procedura di configurazione di Netscape Messenger è terminata.

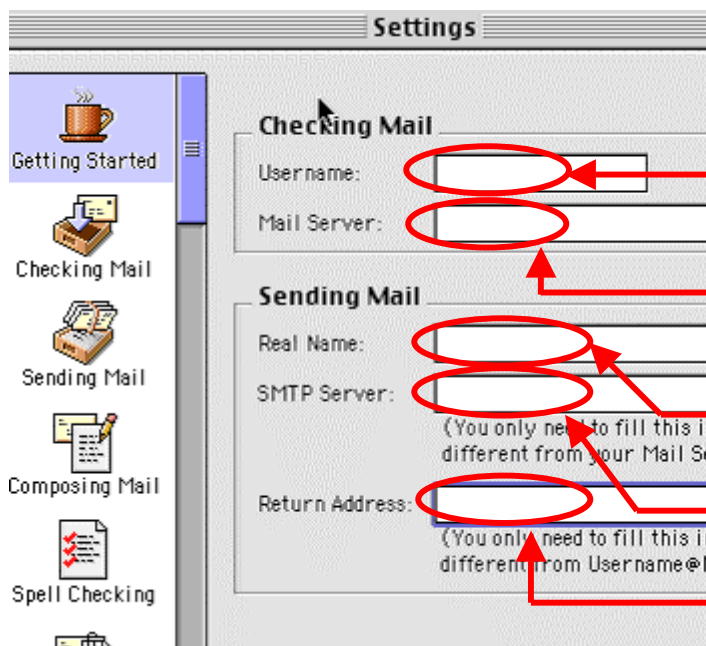
## CONFIGURAZIONE DI EUDORA 5.1 PER UTENTI MACINTOSH

Se si vuole configurare Eudora 5.1 come client di posta elettronica, avviare il browser e seguire la procedura di seguito indicata.

Selezionare dal menu "**Special**" la voce "**Settings...**".



Nella pagina che segue selezionare la voce "**Getting Started**" e impostare i parametri indicati



**Per la posta in arrivo:**

- ♦ **User Name:**  
inserire il **codice meccanografico**  
esempio: **rmtd01000a**
- ♦ **Mail Server**  
inserire **pop.scuole.istruzione.it**

**Per la posta in uscita:**

- ♦ **Real Name**  
inserire il **codice meccanografico**  
esempio: **rmtd01000a**
- ♦ **Smpt Server** inserire  
smtp.scuole.istruzione.it
- ♦ **Return Address** inserire il **codice meccanografico** seguito dal suffisso  
**@istruzione.it**  
esempio: **rmtd01000a@istruzione.it**

Fare clic su "**OK**" per confermare.

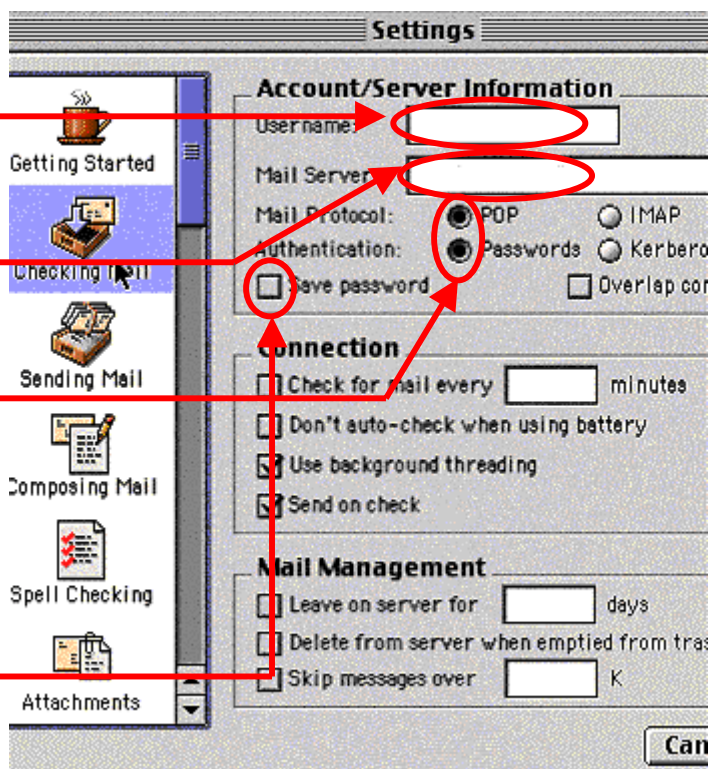


Nella schermata successiva selezionare la voce **"Checking Mail"** come indicato in figura:

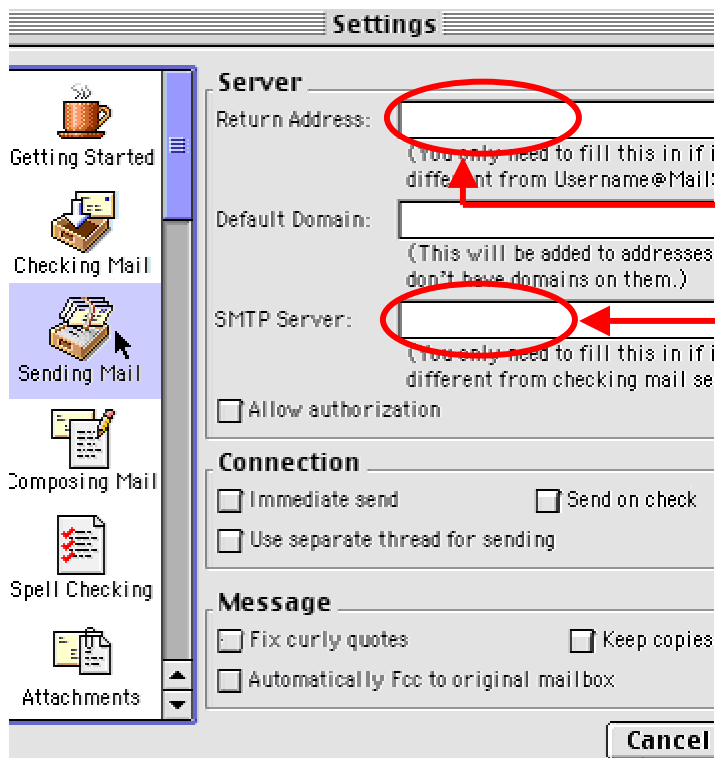
Indicare i parametri seguenti:

- ◆ **User Name**  
inserire il **codice meccanografico**  
esempio: **rmtd01000a**
- ◆ **Mail Server** inserire  
**pop.scuole.istruzione.it**
- ◆ Fare clic in corrispondenza delle voci **POP** e **Password**.  
Questa selezione è necessaria per inviare i messaggi ad utenti esterni al dominio @istruzione.it

È possibile indicare il segno di spunta se si vuole memorizzare la password per fare in modo che il programma non ne richieda la digitazione ogni volta che si accede alla posta elettronica.



Nella schermata successiva selezionare la voce **"Sending Mail"** come indicato in figura:



Nella pagina indicare:

- ◆ **Return Address:**  
inserire il **codice meccanografico**  
seguito dal suffisso **@istruzione.it**  
esempio: **rmtd01000a@istruzione.it**
- ◆ **Smtip Server**  
inserire **smtp.scuole.istruzione.it**

Fare clic su **"OK"** per confermare

La procedura di configurazione è terminata.